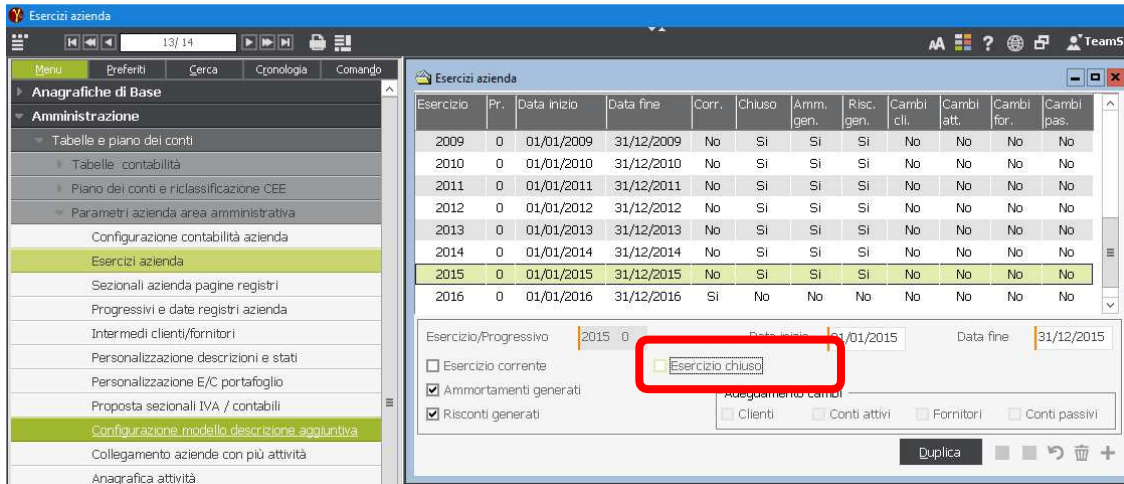
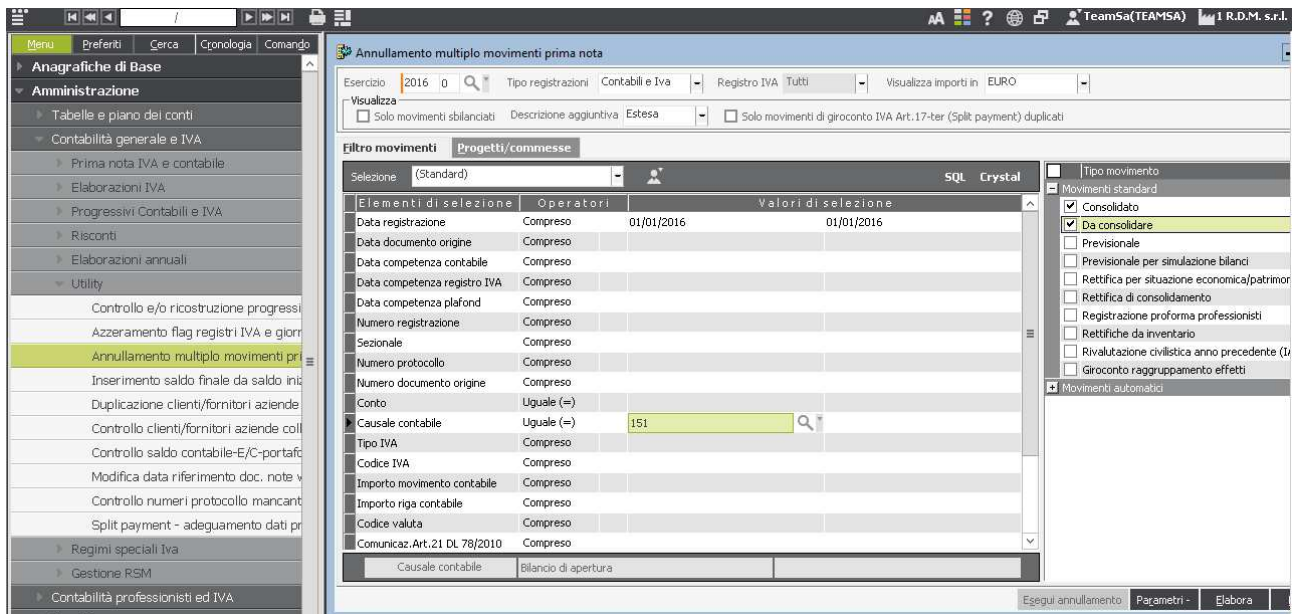


Come annullare le operazioni di chiusura / riapertura esercizio

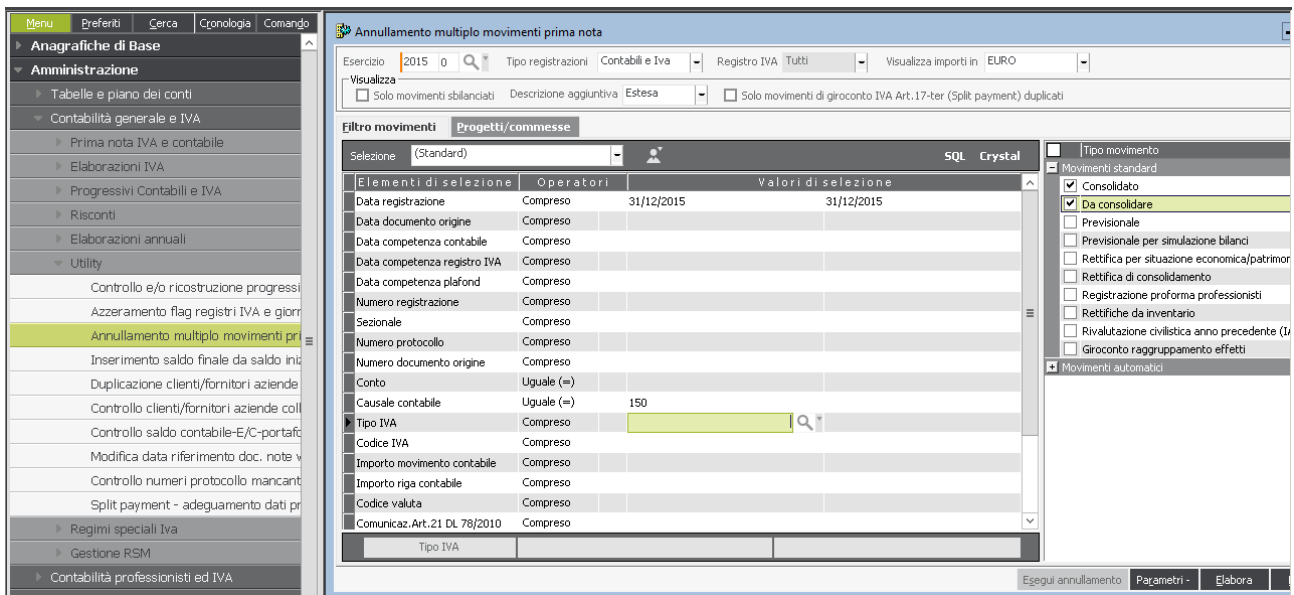
Per eliminare le chiusure e riaperture contabili occorre: 1. Riaprire l'esercizio che si era chiuso togliendo il flag di chiusura dalla tabella esercizi (nell'esempio l'esercizio chiuso era il 2015):



Eliminare tutte le registrazioni di apertura che il programma ha creato in automatico con causale 151 e data indicata come data dell'apertura (nell'esempio 1/1/2016):



Eliminare tutte le registrazioni di chiusura che il programma ha creato con causale 150 e data indicata come data di chiusura (nell'esempio 31/12/2015)



Menu Preferiti Cerca Cronologia Comando

Anagrafiche di Base

Amministrazione

- Tabelle e piano dei conti
- Contabilità generale e IVA
 - Prima nota IVA e contabile
 - Elaborazioni IVA
 - Progressivi Contabili e IVA
 - Risconti
 - Elaborazioni annuali
- Utility
 - Controllo e/o ricostruzione progressi
 - Azzeramento flag registri IVA e giorni
 - Annullamento multiplo movimenti prima nota**
 - Inserimento saldo finale da saldo iniziale
 - Duplicazione clienti/fornitori aziende
 - Controllo clienti/fornitori aziende collegate
 - Controllo saldo contabile-E/C-portafoglio
 - Modifica data riferimento doc. note vouchers
 - Controllo numeri protocollo mancanti
 - Split payment - adeguamento dati precedenti
- Regimi speciali Iva
 - Gestione RSM
- Contabilità professionisti ed IVA

Visualizza

Esercizio: 2015 0

Tipo registrazioni: Contabili e Iva

Registro IVA: Tutti

Visualizza importi in: EURO

Solo movimenti sbilanciati

Descrizione aggiuntiva: Estesa

Solo movimenti di giroconto IVA Art.17-ter (Split payment) duplicati

Filtro movimenti Progetti/commesse

Selezione: (Standard)

Elementi di selezione	Operatori	Valori di selezione	
Data registrazione	Compreso	31/12/2015	31/12/2015
Data documento origine	Compreso		
Data competenza contabile	Compreso		
Data competenza registro IVA	Compreso		
Data competenza plafond	Compreso		
Numero registrazione	Compreso		
Sezionale	Compreso		
Numero protocollo	Compreso		
Numero documento origine	Compreso		
Conto	Uguale (=)		
Causale contabile	Uguale (=)	150	
Tipo IVA	Compreso		
Codice IVA	Compreso		
Importo movimento contabile	Compreso		
Importo riga contabile	Compreso		
Codice valuta	Compreso		
Comunicaz. Art.21 DL 78/2010	Compreso		

Movimenti standard

- Consolidato
- Da consolidare
- Previsionale
- Previsionale per simulazione bilanci
- Rettifica per situazione economica/patrimonio
- Rettifica di consolidamento
- Registrazione proforma professionisti
- Rettifiche da inventario
- Rivalutazione civiltica anno precedente (L. 11/98)
- Giroconto raggruppamento effetti

Movimenti automatici

Esegui annullamento Parametri - Elabora

A questo punto l'esercizio 2015 è riaperto