

Modifica delle giacenze degli articoli di magazzino e dei lotti utilizzando l'utility Inserimento inventario di magazzino.

E' possibile attribuire agli articoli e ai relativi lotti, le giacenze rilevate fisicamente nel magazzino.

Entrare in gamma con utente amministratore (TeamSa o altro utente con privilegi di amministratore).

➔ Commerciale\Magazzino\Utility\Inserimento inventario di magazzino

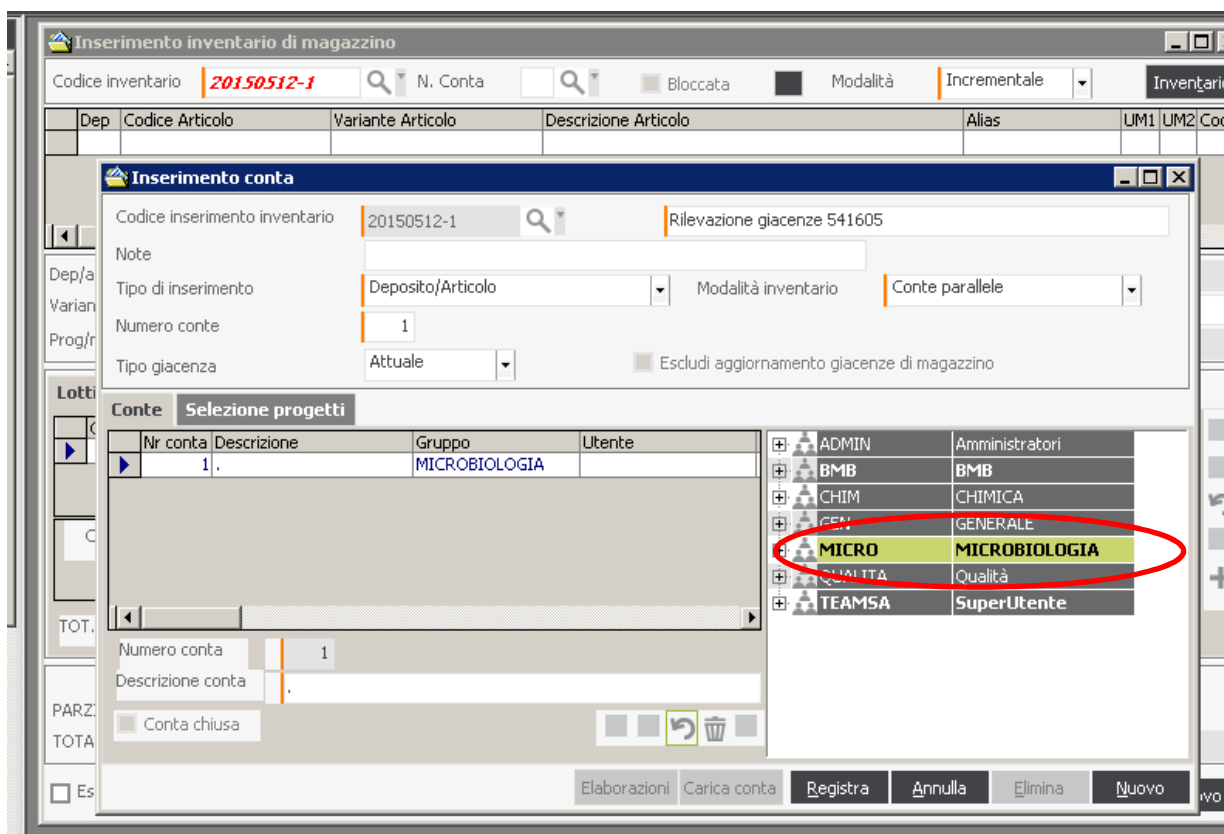
Andare in gestione del codice inventario e procedere con la codifica del codice inventario della conta inventariale

Creare una "conta" intesa come fotografia delle giacenze a sistema, in tempo reale o alla data di elaborazione.

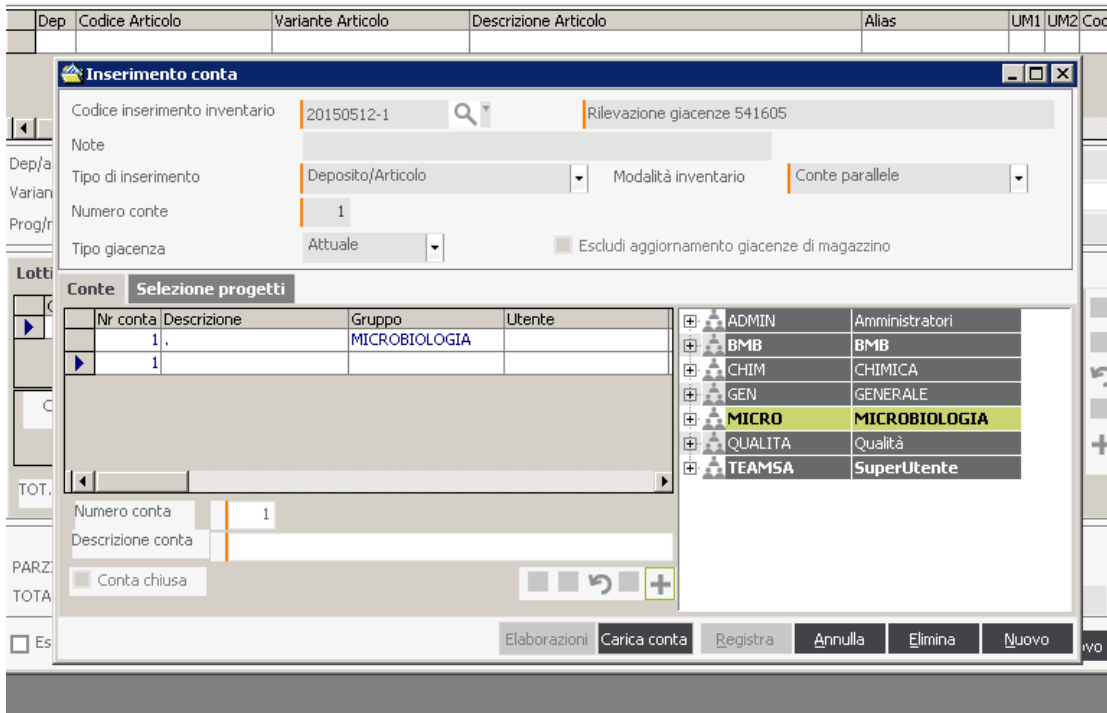
E' possibile lavorare su una singola referenza , su un gruppo di codici o su tutto il magazzino.

Attribuire un codice inserimento inventario es. aaaa mm gg (2015 05 12), la descrizione, es. rilevazione delle giacenze cod.xxxxxx, il tipo inserimento es. deposito/articolo, il nr. Conte (1 se unica).

Selezionare il gruppo o l'utente abilitato all'attività + REGISTRA



CARICA CONTA



Inserimento conta

Codice inserimento inventario: 20150512-1 | Rilevazione giacenze 541605

Note: []

Dep/a: []

Variant: []

Progr/fr: []

Numero conte: 1

Tipo di inserimento: Deposito/Articolo | Modalità inventario: Conte parallele

Tipo giacenza: Attuale | Escludi aggiornamento giacenze di magazzino

Conte Selezione progetti

Nr conta	Descrizione	Gruppo	Utente
1		MICROBIOLOGIA	
1			

- ADMIN Amministratori
- BMB BMB
- CHIM CHIMICA
- GEN GENERALE
- MICRO MICROBIOLOGIA**
- QUALITA Qualità
- TEAMSA SuperUtente

Numero conta: 1

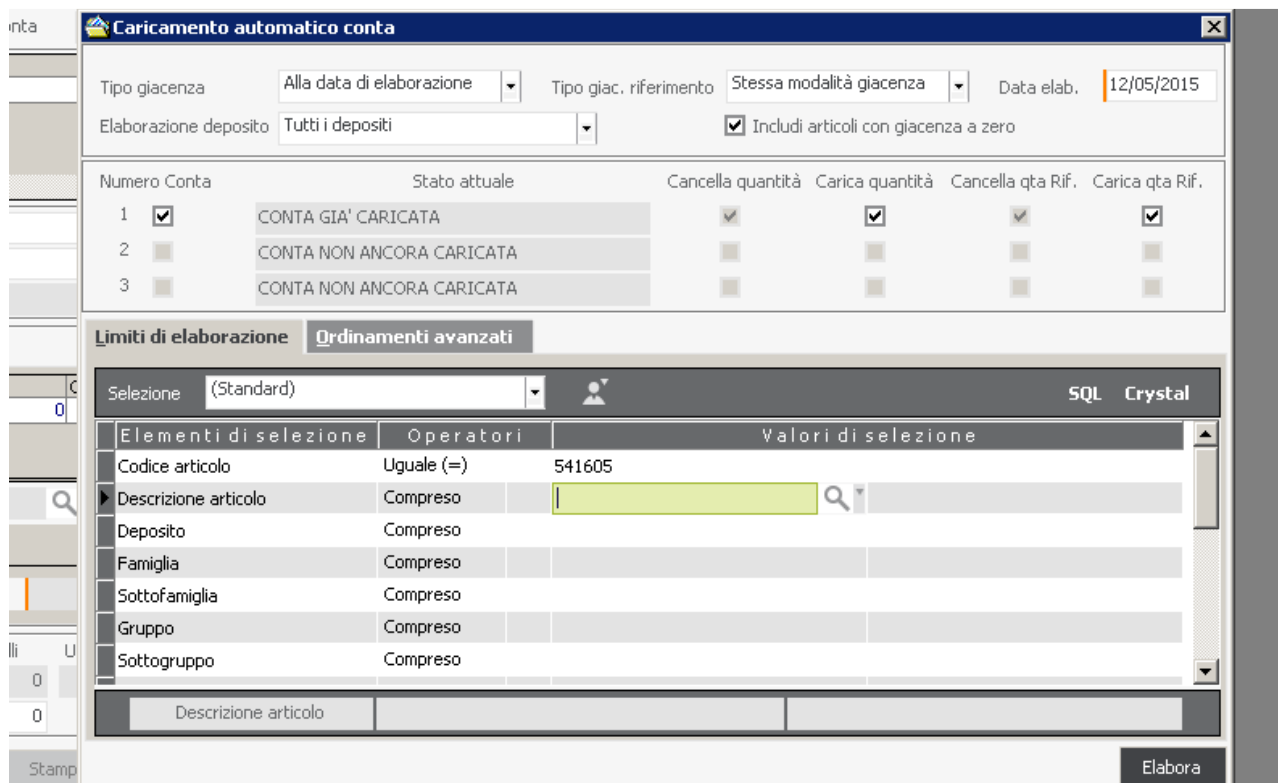
Descrizione conta: []

Conta chiusa

Elaborazioni | Carica conta | Registra | Annulla | Elimina | Nuovo

A questo punto andiamo a selezionare i parametri per caricare la conta, che altro non è che un inventario degli articoli elaborato secondo le nostre indicazioni. Nell'immagine di esempio carichiamo una conta, quindi un inventario, con le giacenze di un prodotto alla data del 12/05

+ ELABORA



Caricamento automatico conta

Tipo giacenza: Alla data di elaborazione | Tipo giac. riferimento: Stessa modalità giacenza | Data elab.: 12/05/2015

Elaborazione deposito: Tutti i depositi | Includi articoli con giacenza a zero

Numero Conta	Stato attuale	Cancella quantità	Carica quantità	Cancella qta Rif.	Carica qta Rif.
1	<input checked="" type="checkbox"/> CONTA GIA' CARICATA	<input checked="" type="checkbox"/>	<input checked="" type="checkbox"/>	<input checked="" type="checkbox"/>	<input checked="" type="checkbox"/>
2	<input type="checkbox"/> CONTA NON ANCORA CARICATA	<input type="checkbox"/>	<input type="checkbox"/>	<input type="checkbox"/>	<input type="checkbox"/>
3	<input type="checkbox"/> CONTA NON ANCORA CARICATA	<input type="checkbox"/>	<input type="checkbox"/>	<input type="checkbox"/>	<input type="checkbox"/>

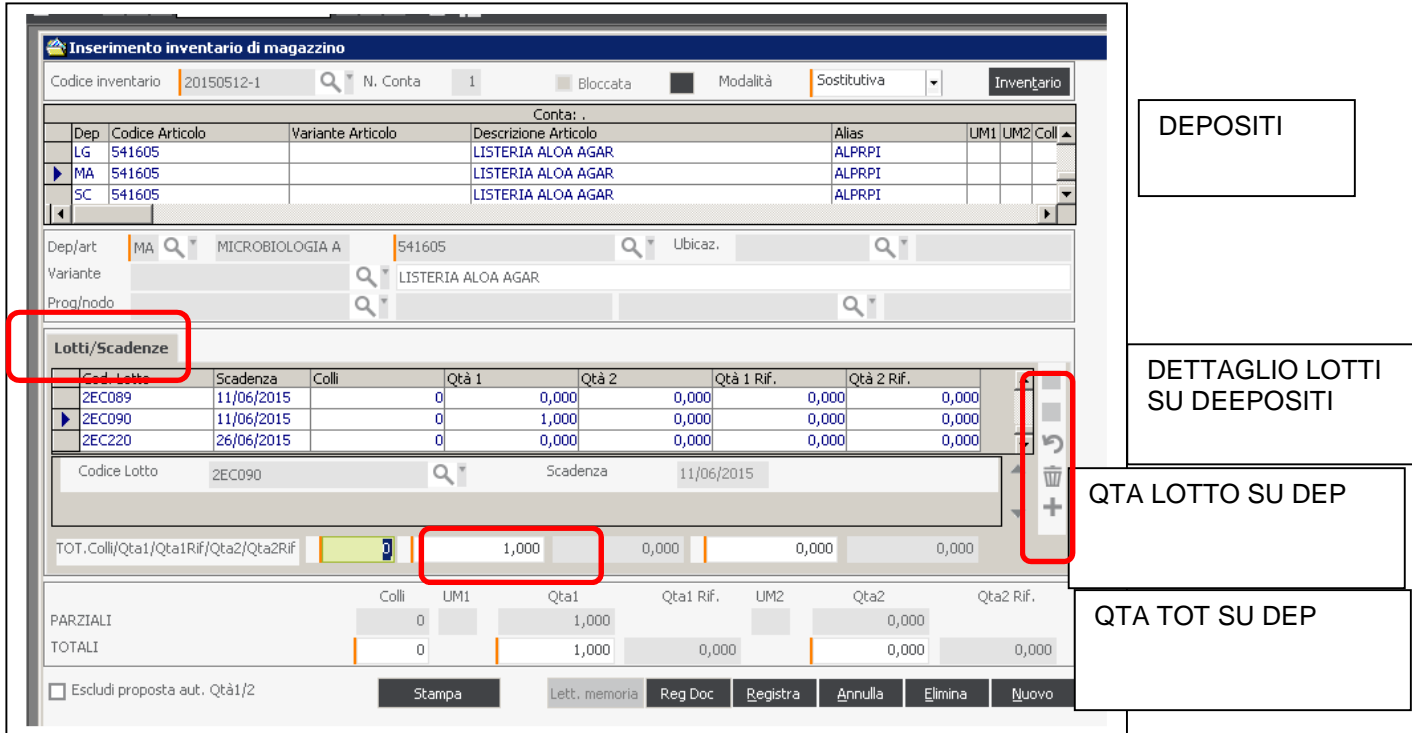
Limiti di elaborazione Ordinali avanzati

Selezione: (Standard) | SQL | Crystal

Elementi di selezione	Operatori	Valori di selezione
Codice articolo	Uguale (=)	541605
Descrizione articolo	Compreso	[]
Deposito	Compreso	
Famiglia	Compreso	
Sottofamiglia	Compreso	
Gruppo	Compreso	
Sottogruppo	Compreso	

Stampa | Elabora

Una volta terminata la lettura dei dati si può chiudere il programma e rientrare con l'utente abilitato per dichiarare la giacenza fisica rilevata.



DEPOSITI

DETTAGLIO LOTTI SU DEPOSITI

QTA LOTTO SU DEP

QTA TOT SU DEP

Sulla riga lotto dovremo salvare con il dischetto e contestualmente il programma aggiornerà le quantità parziali Lotti, sulle quali non potremo intervenire, ma possiamo intervenire sulle quantità Totali per allinearle a quelle dei lotti.

Nel caso l'articolo sia gestito anche o solo a serial number, avremo la stessa tabella di riepilogo dei serial number contati per l'articolo sulla quale potremo intervenire come già indicato per la tabella dei lotti.

Terminata la nostra rilevazione è possibile inserire i documenti di rettifica inventariale in carico e in scarico per portare le giacenze del programma a quelle da noi rilevate fisicamente e indicate nel campo Qta1.

Cliccare quindi sul bottone Reg Doc e impostare i parametri sulla videata come in esempio.

Al termine REGISTRA + REG.DOC procede con la creazione dei documenti di rettifica inventariale di carico/scarico.

Impostare correttamente il tipo di generazione documenti di rettifica, la data + REGISTRA

Conta: .

Registrazione documenti

Dati di registrazione

Tipo generazione: Documenti di rettifica giacenza | Tipo giacenza: | Qta di riferimento della conta: | Data progressivi:

Dati di rettifica in meno

541 Cod. documento: INT-RETTMEN | Descrizione: Rettifica Negativa

LIS Data registrazione: 12/05/2015 | Data documento: 12/05/2015 | Pers.

Sezionale: 00 | Nr. documento: 9006 | Nr. max righe per documento:

Dati di rettifica in più

Cod. documento: INT-RETTPIU | Descrizione: Rettifica positiva

Data registrazione: 12/05/2015 | Data documento: 12/05/2015 | Pers.

Sezionale: 00 | Nr. documento: 9141 | Nr. max righe per documento:

Layout e VB Script | Registra

Elenco documenti generati:

```

Codice: INT-RETTMEN
Data: 12/05/2015
Sezionale: 00
Nr. doc.: 9006
*****
Codice: INT-RETTPIU
Data: 12/05/2015
Sezionale: 00
Nr. doc.: 9141
    
```

Le date di registrazione in questo caso seguono l'esempio di voler inserire le rettifiche inventariali alla data di rilevazione degli scostamenti, quindi inserirò i documenti con data 12/05 per portare le giacenze alle quantità rilevate fisicamente. I codici documento di rettifica in meno e in più vanno attivati dalla personalizzazione documenti, vanno inoltre attivati per la gestione dei lotti e/o serial number in modo che vengano registrate le rettifiche anche per questi elementi. Si consiglia di limitare il numero massimo di righe del documento per facilitare l'eventuale gestione e interrogazione dei documenti generati. Al registra il programma provvederà e inserire i documenti di rettifica in più e in meno per portare le giacenze alla quantità rilevata confrontandola con quella caricata dalla conta e ci darà un riepilogo dei documenti generati.